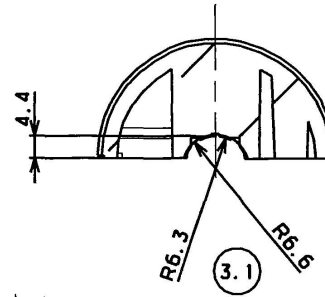
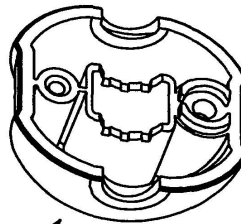
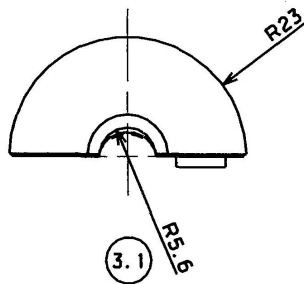
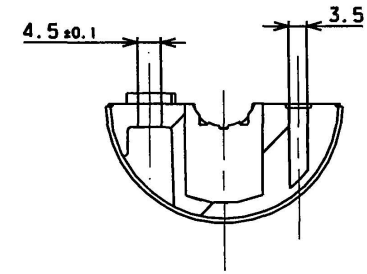


SECTION C/C



SECTION A/A



Fehlende Masse und Angaben nach 3D-CAD Datensatz

Beschriftung
 -Netzkennzeichnung
 -Materialkennzeichnung nach VDA 260 (auswechselbar)

Allgemein:
 -Formtrennung, Beschriftung und Auswerfer sind mit der Konstruktion abzustimmen
 -Ölige, fettige und Teile mit silikonhaltigem Formtrennmitteln nicht zulässig

1.0		Freigabe		26.03.12	F.W.	
Nr.	Feld	Änderung		A.Mitt.-Nr.	Datum	Name
Oberflächenbehandlung		Allein- toleranz DIN	Oberfläche DIN ISO	Maßstab 1:1		Masse (g) 12
Oberfläche Erodierstruktur nach VDI 3400 Klasse 30 bis 33		16 901 - 150	.	Werkstoff/Hilfzeug Asdtif EA 648 P Farbe: schwarz RAL 9005 (tiefschwarz)		
Wartung und Vertriebsfertigung dieser Unterlage, Herstellung und Ausrüstung eines Inhalts nicht gestattet, soweit nicht ausdrücklich aufgegeben. Zustimmungen verpflichten zu Schadenersatz. Alle Rechte für den Fall der Patenterteilung oder Gebrauchsmuster-Eintragung vorbehalten.		Datum	Name	Benennung		
		Bearb. F.W.	26.03.12	Schlauchstopper		
		Gepr. T.W.	26.03.12			
		Techn.		Zeichnung/Sach-Nr.:		
		Norm		6224-11002		
		ATHOS		ATHOS Elektrosysteme GmbH		Bl. 1 von 1
				Ers. für	Ers. durch	